



三维激光雷达扫描平台

3D LiDAR Laser Scanning Platform

易集成、可定向测量的三维激光雷达扫描平台

RobotEye 3D-LiDAR



RobotEye-RE08 3D-LiDAR

RobotEye是澳大利亚Ocular Robotics公司精心打造的高速、高精度、且可自动跟踪目标的测量平台。RobotEye可用在陆地、机载或海事等复杂环境，其独特的设计使得系统在动态扫描过程中自动把外界光导向传感器而大部分与传感器相关的部件保持静止，这种设计使得该平台可兼容不同尺寸和重量的传感器，保证RobotEye各轴保持超高的运行速度和精度。而且，RobotEye的全仰角扫描模式涵盖了紫外线、可见光、红外线等更宽的光谱范围。

RobotEye系列产品可用于自动导航、机器人、三维制图、矿业自动化、智能监控、战场态势感知、应急响应车辆、港口自动化、重要基础设施安全和边境保护等领域。RobotEye具有开放的开发接口，方便用户做二次开发、定制产品。

基于RobotEye (BASIC) 的主要产品有：

- RobotEye LiDAR是高度智能化的三维激光扫描仪（激光雷达），可实现对扫描范围和扫描精度的即时调整。具有结构紧凑、坚固耐用、且有优于同类产品的扫描范围等特点。RobotEye LiDAR除可以使用自带的操作系统外，也可以独立使用任何联网设备来操作。
- RobotEye VISION（全景高速成像），主要用于智能安保和监控、现场直播、战场态势感知、机器人、制造自动化、航空航天、国防、无人系统和应急响应等领域；
- RobotEye HYPERSPECTRAL（将单点光谱仪转变为光谱扫描成像系统，主要用于精准农业、石油和天然气、林业管理、环境监测和工业自动化等领域。



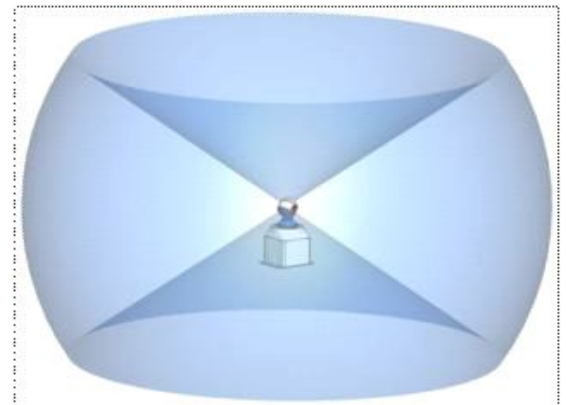
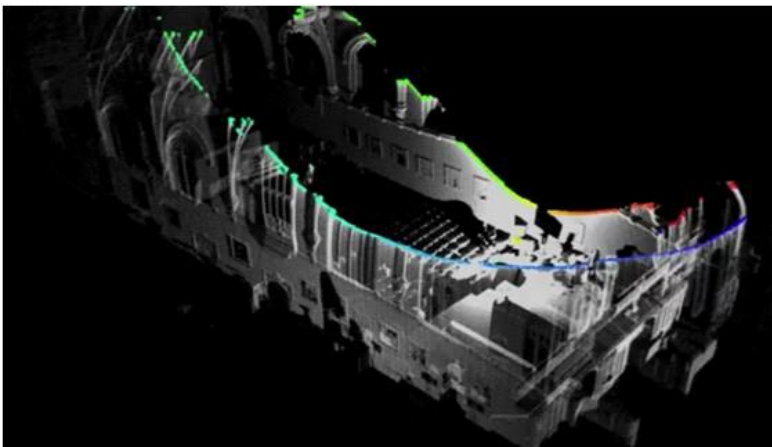
RobotEye-RE05 3D-LiDAR

更多信息，请联系SGKS实验室：info@sgkslabs.com

部分型号及技术参数 Models & Specifications

| 型号 | RE o5 LiDAR | RE o8 LiDAR |
|-----------------|---------------------------|--|
| 横向测量范围 | 360° (连续) | 360° (连续) |
| 纵向测量范围 | 70° (±35°) | 70° (±35°) |
| 横向分辨率 | 0.010° (360°水平扫描共36,000点) | 0.0056° (360°水平扫描共64,280点) |
| 纵向分辨率 | 0.010° | 0.0056° |
| 横向采样率(最大) | 15Hz | 15Hz |
| 纵向采样率(最大) | 3Hz | 3Hz |
| 激光 | Class I / 905nm | Class I / 近红外 |
| 测量距离(远距离模式/5Hz) | 30m / 无反射, 250m / 高反射 | 60m / 10%反射, 180m / 80%反射, 1200m / 反射镜 |
| 测量距离(高速模式/25Hz) | | 35m / 10%反射, 100m / 80%反射, 1000m / 反射镜 |
| 距离测量精度/重复性 | ±50mm/±20mm | ±10mm |
| 重量 | 2.8kg/3.0kg | 4.3kg/5.5kg |
| 数据通讯方式 | Ethernet (以太网) | Ethernet (以太网) |
| 电源 | 24VDC/50W | 24VDC/100W |
| 工作温度 | -20°C~+50°C, 非冷凝环境 | -10°C~+50°C, 非冷凝环境 |
| 开发库环境 | C++, Windows/Linux | C++, Windows/Linux |
| 防护等级 | IP 65 & 67 | IP 67 |

说明：以上信息仅供参考，厂家有权进行升级更新，请及时联系供应商确认最新信息。



软件

REo5/o8Tools: 系统自带软件，方便用户完成控制和扫描参数的设置、查看扫描点云数据、将数据存成常见的数据格式等。

C++开发库 (Windows/Linux): 系统二次开发用软件库，方便用户集成、实现对测头的控制和扫描参数设置。

数据输出

REo5: 数据输出频率为10kHz时，系统可输出 (x, y, z, 强度)；数据输出频率为30kHz时，系统输出 (x, y, z)，即无强度信息。

REo8: 激光脉冲频率最高可达25kHz，加强了REo8的对粉尘和雨的穿透能力，并可获得复杂物体如蔬菜的三维信息。REo8数据密度可以非常高，系统标准输出为 (x, y, z) 点云，也可包括强度信息。

售后承诺

LDI产品在中国区的产品技术支持和售后服务由SGKS (新吉凯氏) 负责提供，其它设备均由制造厂家负责售后保证、SGKS负责一线技术支持，确保客户投资回报和使用无忧！

SGKS是中国主要的尺寸测量和数据服务提供商，为客户提供三坐标测量、高精度激光扫描检测、蓝光照相扫描、摄影测量、大空间激光扫描测量、高精度全自动影像测量、机床精度检测等第三方服务，在无锡、东莞、桂林等地设有独立实验室，为客户提供高品质的尺寸测量和相关服务。

欢迎联系我们了解详情！

SGKS邮箱：info@sgkslabs.com